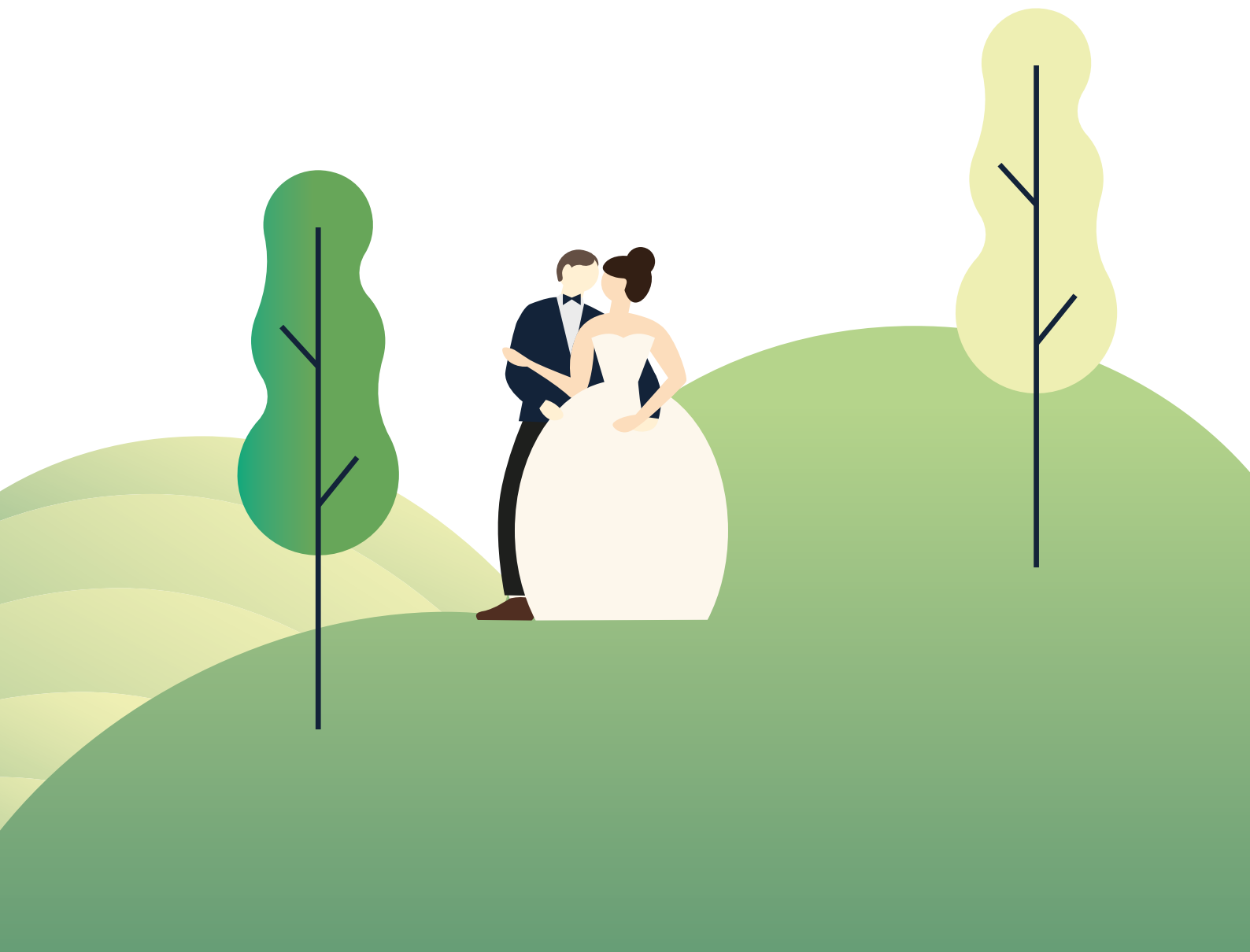


Chrischona^{Berg}
Basel. Natur. Nah.

Geniessen.
Heiraten.
Übernachten.



Heiraten auf dem Chrischona Berg

Neben der besonderen Lage machen die wunderschöne Kirche, die historische Eventhalle und das Gelände den Chrischona Berg zur idealen Hochzeitslocation. Auch für den Rahmen ist mit Catering und Hotel gesorgt.



Einzigartige Lage

Der Chrischona Berg ist mit seinem Ausblick auf die Schweizer Alpen eine einzigartige Hochzeitslocation. Der grosse Park und die Kirche mit Terrasse eröffnen einen herrlichen Blick auf die umliegende Landschaft. Zudem ist der Chrischona Berg gut erreichbar, bietet ausreichend Parkmöglichkeiten und liegt ca. acht Kilometer entfernt von der Stadt Basel.

Alles aus einer Hand

So individuell die Bedürfnisse einer Hochzeit sind, so genau verstehen wir es, ein passendes Rundum-Paket zu schnüren. Gerne gehen wir die Extrameile bei der Gestaltung und Durchführung Ihrer Hochzeit. Wir unterstützen Sie, dass Sie einen unvergesslichen Hochzeitstag auf dem Chrischona Berg erleben.





Catering

Von Kaffee und Kuchen über Apéro riche bis hin zum Flying Dinner oder festlichen Abendessen. Wir stellen für Ihre Hochzeit ein individuelles Menü zusammen und bereiten es frisch vor Ort für Sie zu. Und das vorzugsweise mit regionalen Zutaten. Wir überzeugen mit grossen Klassikern und überraschen mit eigenen Kreationen.

Technik

Wir haben die passende Technik für das Programm Ihrer Hochzeit. Audioanlagen, Mikrofone, Licht, Leinwände und vieles mehr, können je nach Bedarf gebucht werden. Zudem bietet unser professionelles Technikteam den nötigen Support.



Übernachten

Für Sie und Ihre Gäste gibt es auch die Möglichkeit, Hotelzimmer direkt auf dem Berg zu buchen. Wachen Sie auf mit erfrischendem Blick in die Natur – und mit etwas Glück auf die Alpen.



Kirche

Die charmante, mittelalterliche Wallfahrtskirche kann halb- oder ganztags gemietet werden.

Das Licht fällt wunderschön durch die grosszügigen Fenster der Kirche und auf dem Vorplatz können Sie bei gutem Wetter den Ausblick auf die Alpen geniessen.



Die Mietpauschale beinhaltet unter anderem:

- die technische Standardausrüstung der Kirche inkl. Glockengeläut
- die technische Betreuung während der Trauung durch einen Fachmann
- die Reinigung der Kirche nach der Trauung

Die Kirche bietet bis zu 200 Sitzplätze. Die Bestuhlung mit Mittelgang entspricht aus feuerpolizeilichen Gründen der maximalen Einrichtung und darf nicht verändert werden:

- 140 Plätze im Schiff (mit Mittelgang)
- 55 Plätze im Chor
- 8 Bänke à 3 bis 4 Plätze im Chor





Eben-Ezer-Halle

Die romantische alte Holzhalle unterhalb der Kirche kann für Ihren Apéro und/oder das Abendprogramm gebucht werden. Auf über 200 m² stehen ca. 10 Tische und 100 Stühle sowie eine Bühne zur Verfügung.

Darüber hinaus ist eine professionelle Audioanlage vorhanden und zusätzlich zur Grundbeleuchtung können Scheinwerfer gemietet werden. So steht einem kreativen Bühnenprogramm, inklusive Live-Musik nichts im Wege.



Bei einer Nutzung am Samstagabend kann die Halle ohne Kostenfolge bis Sonntag 9 Uhr genutzt werden.

Die Halle ist saisonal nutzbar, da sie nicht beheizbar ist.



Informationen von A bis Z

Damit Sie optimal vorbereitet sind, haben wir die wichtigsten Informationen für Sie von A bis Z geordnet und zusammengefasst.

Anfahrt

Anfahrt mit dem Auto: Für Navigationssysteme lautet die Eingabe «Chrischonarain 200, 4126 Bettingen, Schweiz»

Öffentliche Verkehrsmittel: Die Bushaltestelle «Bettingen, St. Chrischona» befindet sich rund fünf Minuten Fussweg von der Kirche St. Chrischona entfernt.

Mo – Fr ab 20.15 Uhr bzw. Sa/So ab 19.30 Uhr:
Der Rufbus Bettingen steht normalerweise an der Haltestelle «Bettingen, Dorf» zum Einsteigen bereit. Sie können ihn telefonisch auf den Chrischona Berg bestellen.

Apéro

Gerne stellen wir Ihnen den Platz rund um die Kirche oder die nahe gelegene Eben-Ezer-Halle für Ihren Apéro zur Verfügung. Den definitiven Ort des Apéros wählen Sie je nach Wetter spontan.

Blumendekoration

Den Blumenschmuck und die Dekoration der Kirche können Sie gerne individuell gestalten. Es kann vorkommen, dass mehr als eine Hochzeit oder ein Event pro Tag stattfindet. Die Dekoration muss deshalb unmittelbar nach der Trauung abgeräumt werden.

Hochzeitsessen

Nach Ihrem Ja-Wort in der Kirche St. Chrischona bietet sich ein festlicher Apéro vor der Kirche oder in der naheliegenden Eben-Ezer-Halle an. Diese eignet sich auch hervorragend für das Hochzeitsessen. Eine weitere sehr schöne Möglichkeit für das Hochzeitsessen wäre das Restaurant Waldrain.

Das Waldrain sorgt für alle Anlässe auf dem Chrischona Berg als exklusiver Caterer für die passende Verköstigung.

Sehr gerne beraten wir Sie zu Ihren Vorstellungen.

Fotograf

Falls Sie auf der Suche nach Hochzeitsfotografen sind, können wir Ihnen Personen mit Fotoerfahrung auf dem Chrischona Berg empfehlen.

Kehricht

Bitte nehmen Sie Ihren Kehricht nach der Trauung mit. Alternativ können Sie für die Entsorgung auf dem Chrischona Berg Abfallmarken bei der Réception beziehen.

Kerzen

Bitte verwenden Sie nur nach Absprache mit der Réception Kerzen, Feuerschalen oder ähnliches für Ihre Trauung oder Ihren Apéro, da Kirche und Umgebung speziellen Brandregelungen unterliegen.

Organist

Die Kirchenorgel steht Ihnen zur Verfügung. Bitte achten Sie darauf, dass die Orgel von einem geübten Organisten gespielt wird.

Parken

Für das Brautpaar und für gehbehinderte Personen gibt es die Möglichkeit, bis zur Kirche vorzufahren. Für die übrigen Gäste steht der öffentliche Besucherparkplatz des Chrischona Bergs in 100 Metern Entfernung zur Verfügung. Zudem kann der öffentliche Parkplatz direkt unterhalb des Geländes genutzt werden.

Rauchen

Bitte beachten Sie, dass alle unsere Räumlichkeiten inklusive Hotelzimmer rauchfrei sind.

Reservation

Bei der Annahme der Reservation berechnen wir eine Anzahlung in Höhe von CHF 150.- Nach Zahlungseingang erhalten Sie von uns eine Reservationsbestätigung. Die Anzahlung wird Ihnen nach Durchführung Ihres Anlasses auf der Rechnung gut geschrieben. Bitte haben Sie Verständnis, dass wir im Falle einer

Terminannullierung durch das Brautpaar die Anzahlung nicht zurückerstatten. Wir behalten uns das Recht vor, eine Trauungsanfrage ohne Angabe von Gründen abzulehnen.

Streuen von Blumen/ Reis/ Konfetti

Wir bitten Sie um Verständnis, dass das Streuen von Blumen, Reis, Konfetti usw. in und um die Kirche nicht gestattet ist. Für übermässige Verunreinigung sowie für allfällige Schäden haftet das Brautpaar.

Technik

In der Miete der Kirche inbegriffen ist folgende Standardausrüstung:

- Kanzelmikrofon
- zwei Standmikrofone und ein Gesangsmikrofon
- Mischpult Soundcraft 12-Kanal
- Verstärkeranlage Fohhn LX-150
- Klavier (Flügel), Gitarrenanschluss, CD-Player
- Beamer
- Leinwand
- Glockengeläut
- AV-Techniker für maximal 2.5 Std. (zusätzliche Technikstunden CHF 60.- pro Std.)

Der AV-Techniker wird während der Hochzeit anwesend sein. Die Pfarrperson bzw. die Organisatoren sollten 30 Min. vor Beginn der Trauung den Ablauf sowie die technische Ausrüstung mit unserem AV-Techniker besprechen. Kontaktieren Sie uns dazu bitte mindestens vier Wochen vor der Hochzeit.

Trauung in der Kirche

Die Kirche steht für christliche Trauungszeremonien zur Verfügung.

Übernachtung

Das Breakfast Hotel auf dem Chrischona Berg bietet 170 Betten in zwei Komfortklassen.

Über 300 Personen können auf dem Gelände in Einzel- bis Mehrbettzimmern und Massenlagern beherbergt werden.

Ein reichhaltiges Frühstücksbuffet sorgt für den richtigen Start in den neuen Tag.

Gerne reservieren wir Ihnen ein oder mehrere Zimmer. Sie stehen den Gästen am Anreisetag ab 14 Uhr zur Verfügung.

Wir bieten zwei verschiedene Kategorien an (Gruppenpreise):

Zimmer mit Dusche & WC

Doppelzimmer CHF 90.- p.P.

Einzelzimmer CHF 117.-

Zimmer mit Dusche/WC auf der Etage

Doppelzimmer CHF 65.- p.P.

Einzelzimmer CHF 75.-

Kinder in Begleitung ihrer Eltern bis einschliesslich 4 Jahre gratis

11 Jahre 50% Rabatt

Alle Preise verstehen sich pro Person und Nacht, inkl. Frühstück und Taxen.

Zusätzliche Kosten (nur bei Mehraufwand)

Mehraufwand AV-Technik

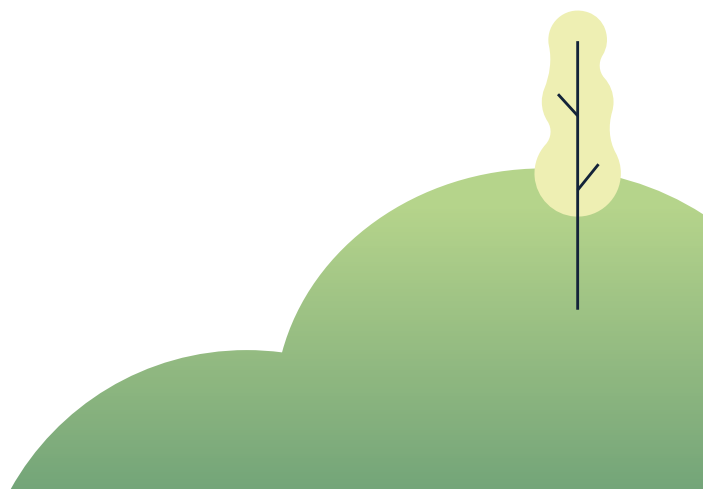
pro Stunde und Fall CHF 60.-

Weitere technische Ausrüstung

Preis nach Absprache

Reinigung bei übermässiger Verschmutzung

CHF 45.- pro Stunde




Wir freuen uns auf Ihre Anfrage
Telefon +41 61 646 42 70
welcome@chrischona-berg.ch

Chrischona Campus AG
Chrischonarain 200
4126 Bettingen/Schweiz

Auch für private Anlässe wie Geburtstage,
Jubiläumsfeiern und mehr ist der Chrischona Berg
mit seinen vielfältig nutzbaren Räumlichkeiten
und Angeboten die ideale Location.

 @chrischonaberg

 Chrischona Berg

 chrischonaberg.ch

chrischona-berg.ch

