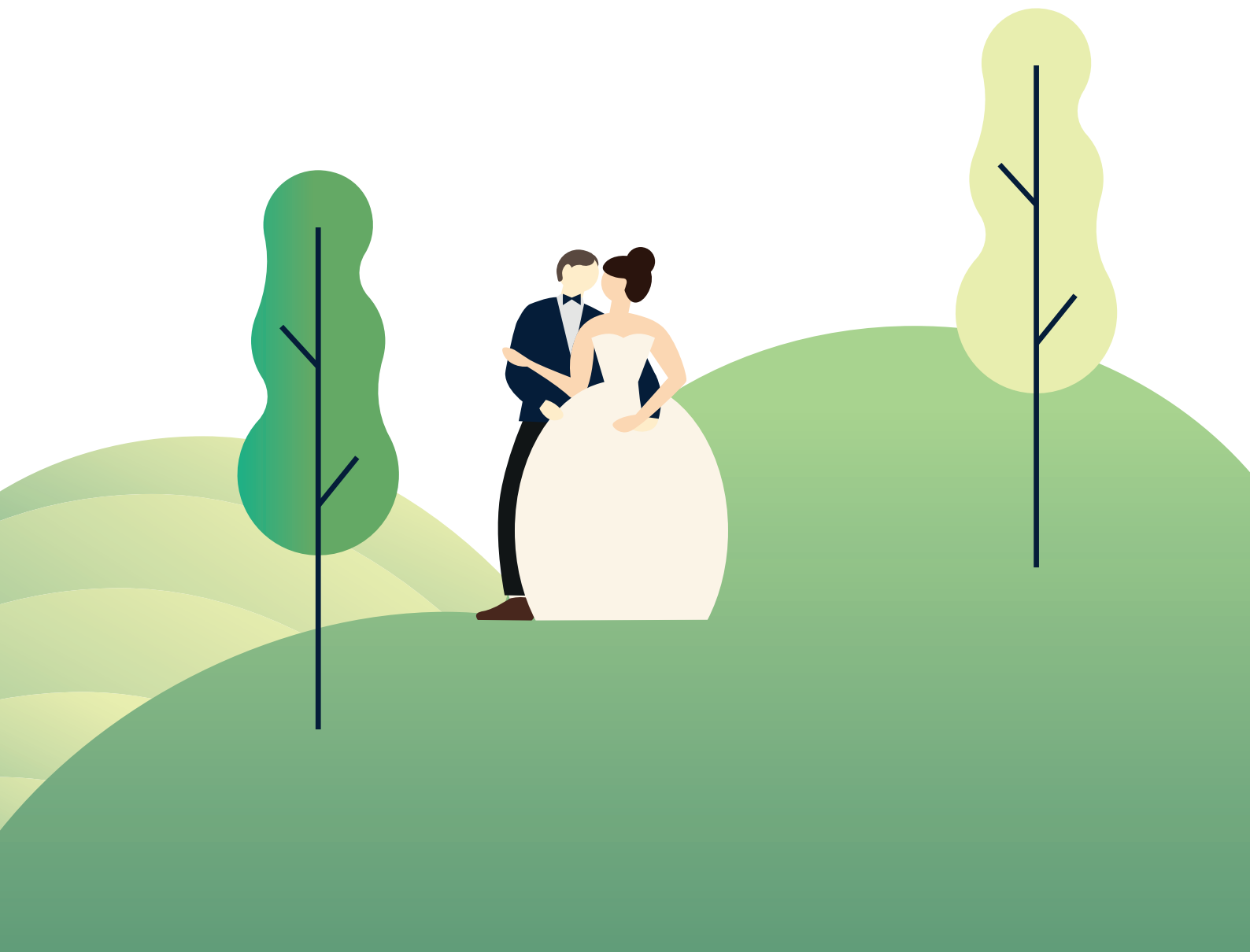


**Geniessen.  
Heiraten.  
Übernachten.**



# Heiraten auf dem Chrischona Berg

Neben der besonderen Lage machen die wunderschöne Kirche, die historische Eventhalle und das Gelände den Chrischona Berg zur idealen Hochzeitslocation. Auch für den Rahmen ist mit Catering und Hotel gesorgt.



## Einzigartige Lage

Der Chrischona Berg ist mit seinem Ausblick auf die Schweizer Alpen eine einzigartige Hochzeitslocation. Der grosse Park und die Kirche mit Terrasse eröffnen einen herrlichen Blick auf die umliegende Landschaft. Zudem ist der Chrischona Berg gut erreichbar, bietet ausreichend Parkmöglichkeiten und liegt ca. acht Kilometer entfernt von der Stadt Basel.

## Alles aus einer Hand

So individuell die Bedürfnisse einer Hochzeit sind, so genau verstehen wir es, ein passendes Rundum-Paket zu schnüren. Gerne gehen wir die Extrameile bei der Gestaltung und Durchführung Ihrer Hochzeit. Wir unterstützen Sie, dass Sie einen unvergesslichen Hochzeitstag auf dem Chrischona Berg erleben.





## Catering

Von Kaffee und Kuchen über Apéro riche bis hin zum Flying Dinner oder festlichen Abendessen – wir überzeugen mit grossen Klassikern und überraschen mit eigenen Kreationen. Unser Cateringpartner stellt für Ihre Hochzeit ein individuelles Menü zusammen und bereitet es frisch für Sie zu. Und das vorzugsweise mit regionalen Zutaten.

## Technik

Wir haben die passende Technik für das Programm Ihrer Hochzeit. Audioanlagen, Mikrofone, Licht, Leinwände und vieles mehr können je nach Bedarf gebucht werden. Zudem bietet unser professionelles Technikteam den nötigen Support.



## Übernachten

Für Sie und Ihre Gäste gibt es auch die Möglichkeit, Hotelzimmer direkt auf dem Berg zu buchen. Wachen Sie auf mit erfrischendem Blick in die Natur – und mit etwas Glück auf die Alpen – und geniessen Sie mit Ihren Liebsten ein After-Wedding-Brunch.



# Kirche St. Chrischona

Die charmante, mittelalterliche Wallfahrtskirche kann für Hochzeiten ganztags gemietet werden.

Das Licht fällt wunderschön durch die grosszügigen Fenster der Kirche und auf dem Vorplatz können Sie bei gutem Wetter den Ausblick auf die Alpen geniessen und zudem Ihr Hochzeits-Apéro ausrichten.



## Die Mietpauschale beinhaltet u. a.:

- die technische Standardausrüstung der Kirche (Flügel, Lautsprecher, Monitore, Mikrofone etc.) inkl. Glockengeläut
- die technische Betreuung während der Trauung durch einen Fachmann

Die Kirche bietet bis zu 200 Sitzplätze. Die Bestuhlung mit Mittelgang entspricht aus feuerpolizeilichen Gründen der maximalen Einrichtung und darf nicht verändert werden:

- 140 Plätze im Schiff (mit Mittelgang)
- 55 Plätze im Chor
- 8 Bänke à 3 bis 4 Plätze im Chor





## Eben-Ezer-Halle

Die historische Holzhalle unterhalb der Kirche kann für Ihren Apéro (auf dem Vorplatz oder innen) und/oder das Abendprogramm gebucht werden. Auf grosszügigen 200 m<sup>2</sup> haben Sie die Möglichkeit, Ihre Traumhochzeit in romantischem Ambiente zu verwirklichen. Ausserdem stehen Ihnen 100 passende Stühle und eine Bühne für Darbietungen zur Verfügung.

Die Grundbeleuchtung der Halle ist inbegriffen. Darüber hinaus können Scheinwerfer und eine professionelle Audioanlage gemietet werden. So steht einem kreativen Bühnenprogramm inklusive Live-Musik nichts im Wege.



Für Ihr Fest vermieten wir Ihnen gerne unsere runden Tische (siehe Foto).

Bei einer Nutzung am Samstagabend kann die Halle ohne Kostenfolge bis Sonntag um 10 Uhr genutzt werden (mit Vorbehalt von Ausnahmen).

Die Halle ist saisonal nutzbar, da sie nicht beheizbar ist.



# Informationen von A bis Z

Damit Sie optimal vorbereitet sind, haben wir die wichtigsten Informationen für Sie von A bis Z geordnet und zusammengefasst.

## **Anfahrt**

Anfahrt mit dem Auto: Für Navigationssysteme lautet die Eingabe «Chrischonarain 200, 4126 Bettingen, Schweiz»

Öffentliche Verkehrsmittel: Die Bushaltestelle «Bettingen, St. Chrischona» befindet sich rund fünf Minuten Fussweg von der Kirche St. Chrischona entfernt.

## **Apéro**

Gerne stellen wir Ihnen den Vorplatz der Kirche oder die nahe gelegene Eben-Ezer-Halle für Ihren Apéro zur Verfügung. Den definitiven Ort des Apéros wählen Sie je nach Wetter spontan.

## **Blumendekoration**

Den Blumenschmuck und die Dekoration der Kirche können Sie gerne individuell gestalten. Es kann vorkommen, dass mehr als eine Hochzeit oder ein Event pro Tag stattfindet. Die Dekoration muss deshalb unmittelbar nach der Trauung abgeräumt werden.

## **Eben-Ezer-Halle**

Die charmante Holzhalle ist nicht beheizt. Im Herbst und Frühling kann eine externe Heizung dazu gemietet werden (ab CHF 600.- möglich). Wir pflegen eine Nachtruhe ab 23.00 Uhr. Gegen einen Aufpreis von CHF 250 kann mit reduzierter Lautstärke in der Halle bis um 02.00 Uhr weitergefeiert werden.

## **Hochzeitsessen**

Nach Ihrem Ja-Wort in der Kirche St. Chrischona bietet sich ein festlicher Apéro vor der Kirche oder in der naheliegenden Eben-Ezer-Halle an. Diese eignet sich auch hervorragend für das Hochzeitsessen. Wir empfehlen für das Hochzeitsessen auch das Restaurant Waldrain.

Unser exklusiver Caterer sorgt für die passende Verköstigung an allen Anlässen.

Sehr gerne beraten wir Sie zu Ihren Vorstellungen und Wünschen.

## **Fotograf**

Falls Sie auf der Suche nach Hochzeitsfotografen sind, können wir Ihnen Personen mit Fotoerfahrung auf dem Chrischona Berg empfehlen.

## **Kehricht**

Bitte nehmen Sie Ihren Kehricht nach der Trauung mit. Alternativ entsorgen wir das Kehricht für CHF 10.- pro 110l Abfallsack.

## **Kerzen**

Bitte verwenden Sie nur nach Absprache mit der Réception Kerzen, Feuerschalen o. ä. für Ihre Trauung oder Ihren Apéro, da Kirche und Umgebung speziellen Brandregelungen unterliegen. Kerzen dürfen nur in Gläsern verwendet werden. In der Eben-Ezer Halle sind Kerzen nicht gestattet.

## **Organist**

Die Kirchenorgel steht Ihnen zur Verfügung. Bitte achten Sie darauf, dass die Orgel von einem geübten Organisten gespielt wird.

## **Park**

Die Trauung sowie der Apéro sind ebenfalls in unserem Park möglich. Heiraten Sie mitten im Grünen, unter freiem Himmel.

## **Parken**

Für das Brautpaar und für gehbehinderte Personen gibt es die Möglichkeit, bis zur Kirche vorzufahren. Für die übrigen Gäste steht der öffentliche Besucherparkplatz des Chrischona Bergs in 100 Metern Entfernung zur Verfügung. Zudem kann der öffentliche Parkplatz direkt unterhalb des Geländes genutzt werden.

## **Rauchen**

Bitte beachten Sie, dass alle unsere Räumlichkeiten inklusive Hotelzimmer rauchfrei sind.

### **Reservationsgebühr**

Bei der Annahme der Reservation berechnen wir eine Gebühr in Höhe von CHF 150.-.

Nach Zahlungseingang erhalten Sie von uns eine Reservationsbestätigung. Bitte haben Sie Verständnis, dass wir im Falle einer Terminannullierung durch das Brautpaar die Gebühr nicht zurückerstatten.

### **Streuen von Blumen / Reis / Konfetti**

Wir bitten Sie um Verständnis, dass das Streuen von Blumen, Reis, Konfetti usw. in und um die Kirche nicht gestattet ist. Für übermässige Verunreinigung sowie für allfällige Schäden haftet das Brautpaar.

### **Schlüsselübergabe**

Die Schlüssel können am Samstagvormittag oder nach Absprache bereits am Freitagabend übergeben werden.

Die Kirche und die Eben-Ezer-Halle werden besenrein wieder abgegeben.

### **Technik**

In der Miete der Kirche inbegriffen ist folgende Standardausrüstung:

- Kanzelmikrofon
- zwei Standmikrofone und ein Gesangsmikrofon
- Mischpult Soundcraft 12-Kanal
- Verstärkeranlage Fohhn LX-150
- Klavier (Flügel), Gitarrenanschluss, CD-Player
- Beamer und Leinwand
- Glockengeläut
- AV-Techniker für maximal 2.5 Std. (zusätzliche Technikstunden CHF 80.- pro Std.)

Der AV-Techniker wird während der Hochzeit anwesend sein. Die Pfarrperson bzw. die Organisatoren sollten mind. 30 Min. vor Beginn der Trauung den Ablauf sowie die technische Ausrüstung mit unserem AV-Techniker besprechen. Schicken Sie unser Formular zur Vorbereitung dazu bitte mindestens vier Wochen vor der Hochzeit ein.

Stand: 23.01.2025

### **Trauung in der Kirche**

Die Kirche steht für christliche Trauungszeremonien zur Verfügung.

### **Übernachtung**

Das Gästehotel auf dem Chrischona Berg bietet 170 Betten in zwei Komfortklassen. Über 300 Personen können auf dem Gelände in Einzel- bis Mehrbettzimmern und Massenlagern beherbergt werden.

Ein ausgiebiger Sonntagsbrunch im Foodnote Coffeehouse, am Tag nach der Trauung rundet das Hochzeitswochenende perfekt ab.

Gerne reservieren wir Ihnen ein oder mehrere Zimmer. Sie stehen den Gästen am Anreisetag ab 14 Uhr zur Verfügung.

### **Wir bieten zwei verschiedene Komfortklassen an:**

- Komfortklasse 1: Zimmer mit Dusche & WC, inklusive Frühstück

Doppelzimmer Standardrate: CHF 182.- pro Nacht  
Einzelzimmer Standardrate: CHF 126.- pro Nacht

- Komfortklasse 2: Zimmer mit Dusche/WC auf Etage, inklusive Frühstück

Doppelzimmer Standardrate: CHF 132.- pro Nacht  
Einzelzimmer Standardrate: CHF 76.- pro Nacht

Alle Preise verstehen sich exklusive Gasttaxen.

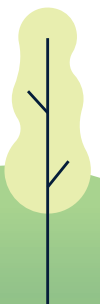
Kinder in Begleitung ihrer Eltern bis einschliesslich 4 Jahre gratis, bis 11 Jahre 50% Rabatt

### **Zusätzliche Kosten (nur bei Mehraufwand)**

Mehraufwand AV-Technik  
pro Stunde und Fall CHF 80.-

Weitere technische Ausrüstung:  
Preis nach Absprache

Reinigung bei übermässiger Verschmutzung:  
CHF 48.- pro Stunde



**Wir freuen uns auf Ihre Anfrage**

Telefon +41 61 646 42 70

welcome@chrischona-berg.ch


Chrischona Campus AG

Chrischonarain 200

4126 Bettingen/Schweiz

Auch für private Anlässe wie Geburtstage,  
Jubiläumsfeiern und mehr ist der Chrischona Berg  
mit seinen vielfältig nutzbaren Räumlichkeiten  
und Angeboten die ideale Location.

 @chrischonaberg

 Chrischona Berg

 chrischonaberg.ch

chrischona-berg.ch

