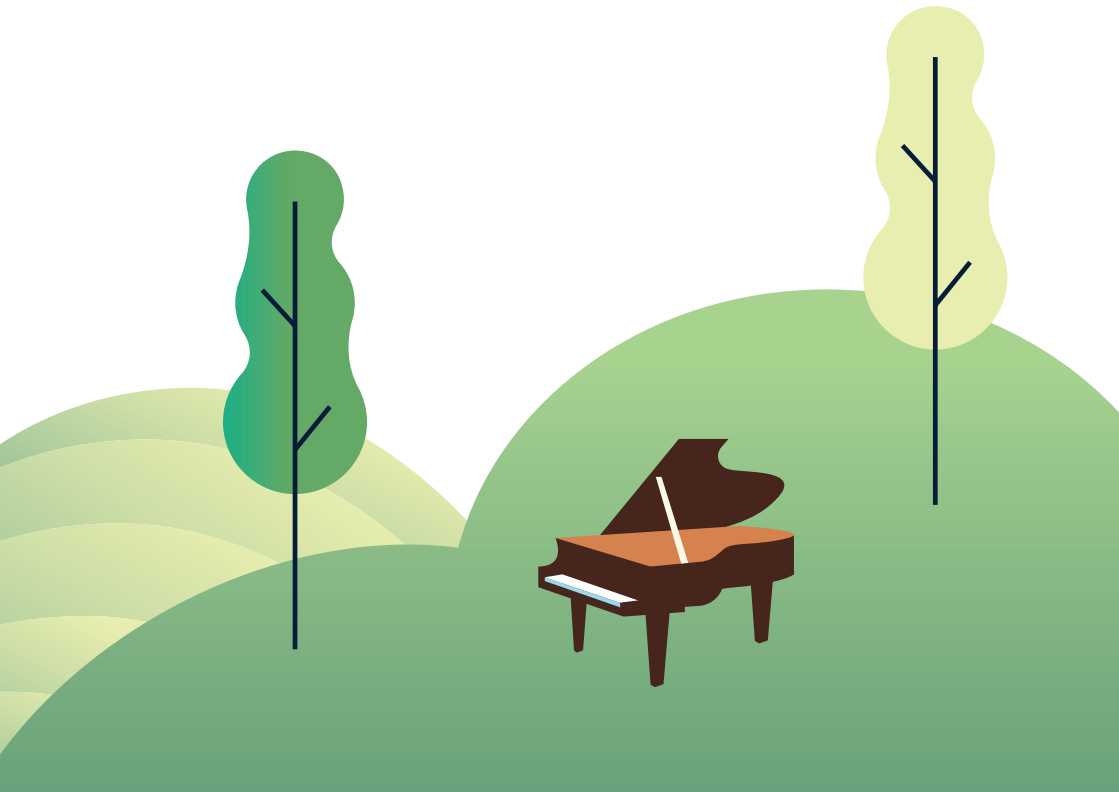


Musik. Proben. Konzerte.





Finden Sie Räume für Ihre Performance

Ob ein gemeinschaftliches Probewochenende, ein stilvoller Konzertauftritt oder ein Privatvortrag in Wohnzimmeratmosphäre - der Chrischona Berg bietet als einzigartige Eventlocation, mit Ausblick auf die Alpen, vielfältig nutzbare Räumlichkeiten für verschiedenste musikalische und anderweitig kreative Bedürfnisse.



Eben-Ezer-Halle

weitere Infos
& Impressionen



Raum: 200 m² bis 300 Personen

Ausstattung: Bühne, Bestuhlung, Stehtische, Tische, Bar

*Technik, Licht und Leinwand mietbar.

Perfekt für:

Bands

Theater

Musikvideos

Kunstevent

Die historische Eben-Ezer-Halle ist mit ihrem besonderen Charme die ideale Location für Abendveranstaltungen, Konzerte, Ausstellungen und Feiern. Die integrierte Bühne und Technik bieten Spielraum für kreativ gestaltete Programme, inklusive musikalischer Beiträge. Der Vorplatz lässt bei schönem Wetter Raum für einen Apéro mit anschließendem Dinner oder Barbetrieb in der Holzhalle.

Besonderheiten: denkmalgeschützte Holzhalle von 1890, saisonal nutzbar (nicht beheizbar), tolle AV-Anlage mietbar

*Eine ausführliche Technikliste befindet sich zum Download auf Seite 7.



Konferenzsaal

weitere Infos
& Impressionen



Raum: Konferenzsaal bis 1500 Personen,
12 Seminarräume bis 173 m²

Ausstattung: Bühne, Flügel, Bestuhlung, Stehtische, Tische, Chorphodeste
uvm.

Technik-Support mietbar.

Perfekt für:

Chöre

Orchester/Bläser

Videoaufnahmen

Proberäume

Das Konferenzzentrum ermöglicht Events in allen Variationen dank professioneller AV-Technik und modularen Räumlichkeiten. Nebst Hauptsaal gibt es in angrenzenden Seminarräumen Platz für Ausstellungen und Workshops, Künstlergarderoben und Probemöglichkeiten.

Besonderheiten: Aufnahme von Ton und Bild möglich, verschiebbare Wandelemente, Vorführraum, Green-Screen-Studio, Übersetzerkabinen, Eltern-Kind-Raum



Kirche St. Chrischona

weitere Infos
& Impressionen



Raum: 140 Plätze im Schiff, 55 im Chor

Ausstattung: Rednerpult, Altar, Orgel, Beamer

*Technik und Support mietbar.

Perfekt für:

Chöre

Orchester/Bläser

Vokalensemble

Gottesdienst

Die Kirche St. Chrischona krönt den höchsten Punkt des Chrischona Bergs mit einer wunderschönen Aussicht. Das helle und schlichte Kirchengebäude ermöglicht eine atemberaubende Akustik (auch unverstärkt) und eine andächtige Atmosphäre - ideal für Instrumental- bzw. Chormusik.

Besonderheiten: Tageslicht, Vorplatz mit Ausblick auf die Alpen, historische Kirche aus dem 16. Jahrhundert

*Eine ausführliche Technikliste befindet sich zum Download auf Seite 7.



Foodnote Coffeehouse

weitere Infos
& Impressionen



Raum: 200 m² bis 120 Personen

Ausstattung: Bestuhlung, Tische, Lounge Bereich, Theke

*Technik und Leinwand mietbar.

Perfekt für:

Konzertlesung

Videoaufnahmen

Kleine Konzerte

Besonderheiten: Gemütliche Wohnzimmer-Atmosphäre, Barista-Kaffeemaschine, tolles Ambiente





Technikliste

Wir führen eine grosse Auswahl an Miet-Material zur Nutzung von Audio- bzw. Videotechnik, Licht und Instrumenten. Ausserdem bieten wir technische Unterstützung an.



Technikliste
zum Download

Proberaum mieten

Mieten Sie einen Proberaum, um einmalig oder regelmässig mit Ihrem Chor, Vokalensemble oder Kammerorchester zu proben. Die Räumlichkeiten sind wahlweise mit einem Klavier ausgestattet.

Catering & Übernachtung

Unser Exklusiv-Caterer stellt für Ihr Event ein individuelles Menü oder Apéro-Bufferet zusammen und bereitet es frisch vor Ort für Sie zu. Für mehrtägige Events gibt es auch die Möglichkeit, Hotelzimmer direkt auf dem Berg zu buchen.

Wir freuen uns auf Ihre Anfrage

Telefon +41 61 646 42 70
welcome@chrischona-berg.ch

Chrischona Campus AG
Chrischonarain 200
4126 Bettingen/Schweiz

Auch für private Anlässe wie Geburtstage,
Jubiläumsfeiern und mehr ist der Chrischona Berg
mit seinen vielfältig nutzbaren Räumlichkeiten und
Angeboten die ideale Location.

 @chrischonaberg

 Chrischona Berg

 chrischonaberg.ch

chrischona-berg.ch

